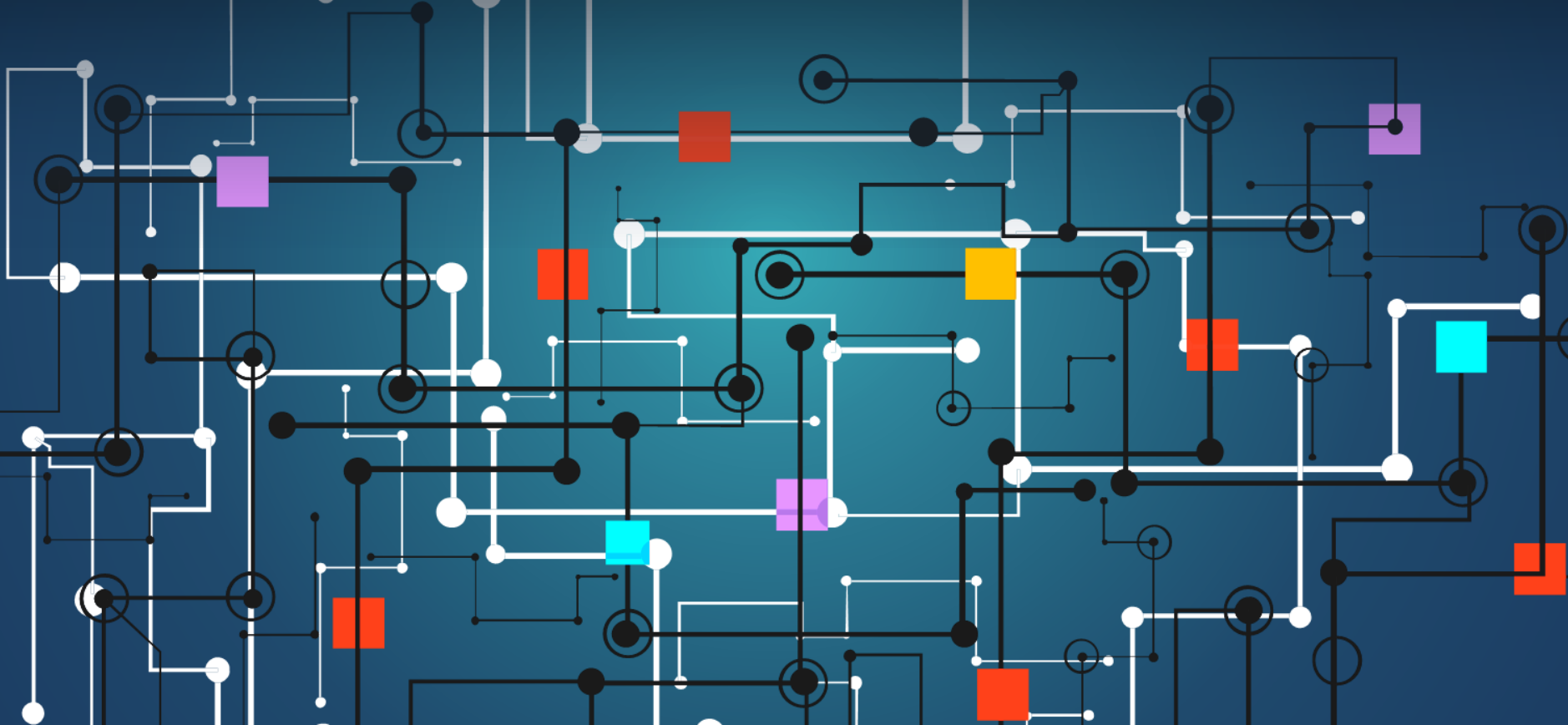


# II WORKSHOP CIÊNCIA DE DADOS, BIG DATA E ANALYTICS



PUC Minas

22 E 23 DE MARÇO 2017 | CENTRO DE INOVAÇÃO UNIMED-BH



Patrocínio

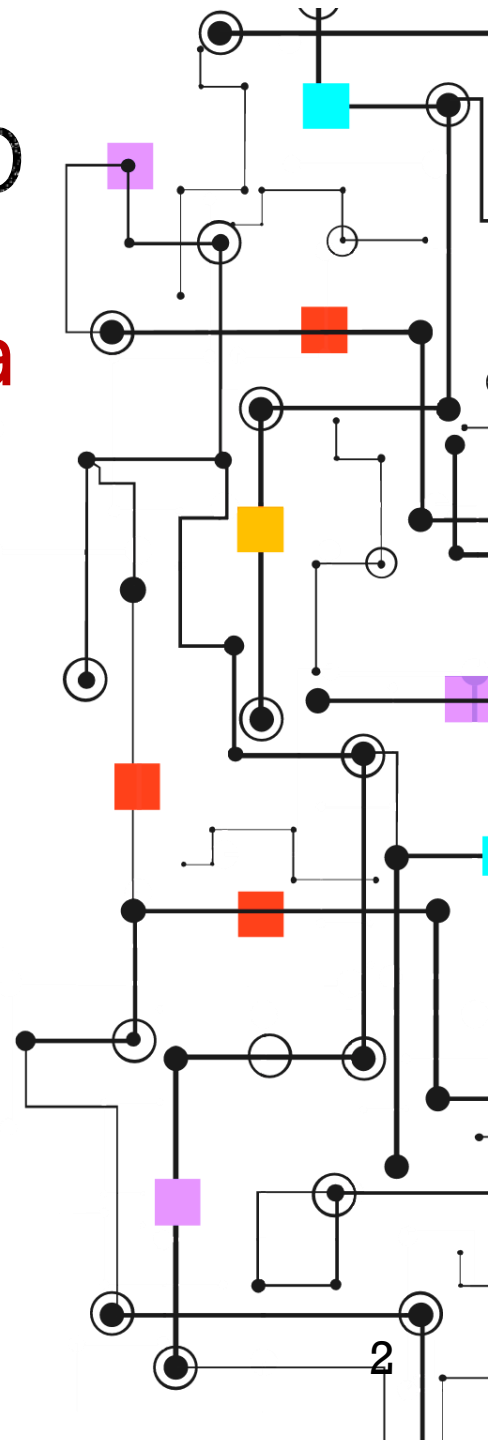
Apoio

Realização



# Objetivos do Workshop

- Criar uma **comunidade de prática** em torno dos temas **Ciência de Dados e Business Analytics**
- Criar espaço para **networking** de **empresas e profissionais**



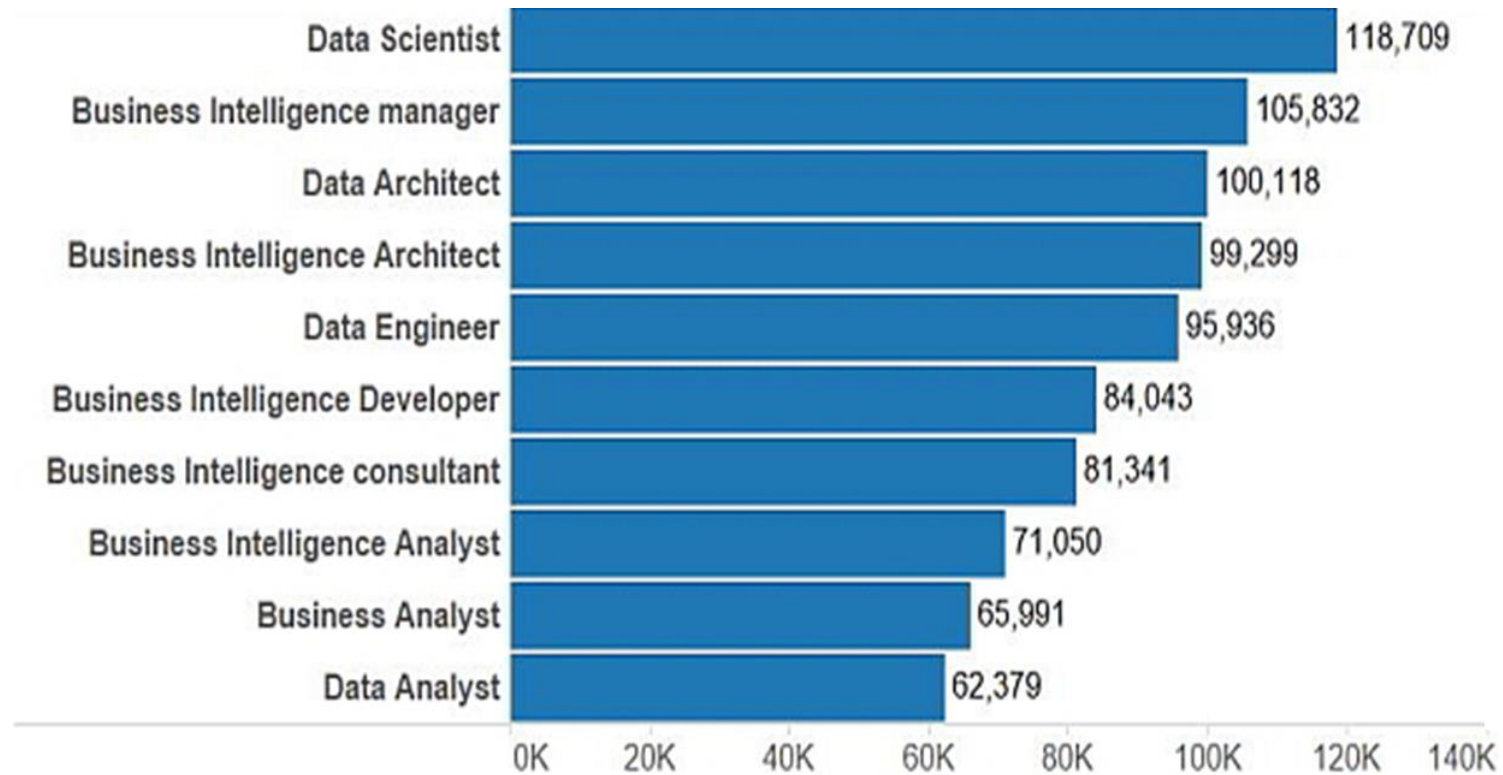
# Realidade sobre Dados

- Grande volume
- Crescimento rápido
- Diversas formas
- São tratados por profissionais cada vez mais valorizados

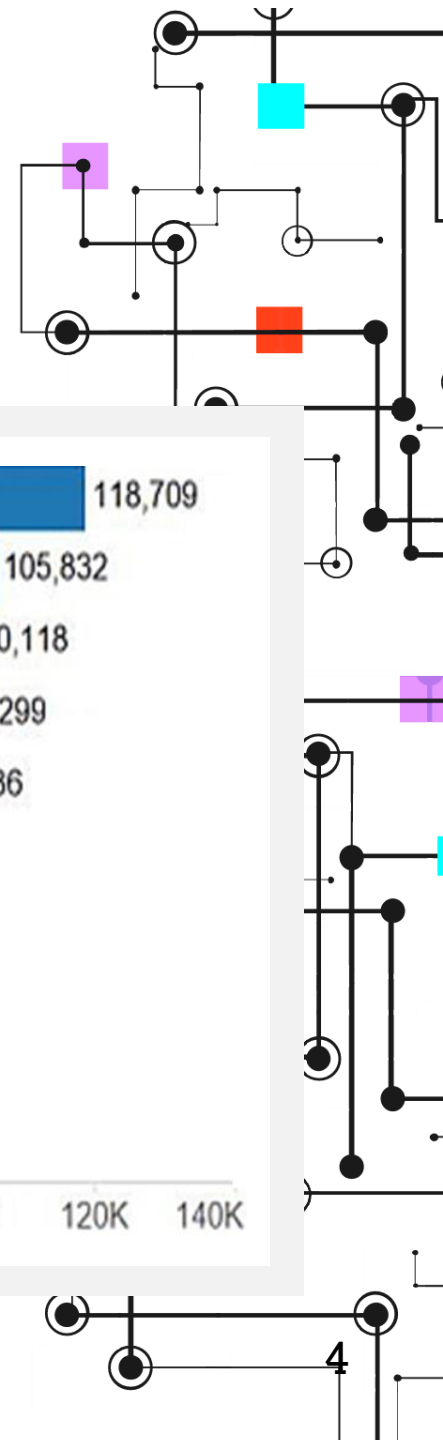


# Realidade sobre Dados

## Novas profissões



Fonte: National Avg. Salary - Glassdor



# Perfil do Profissional



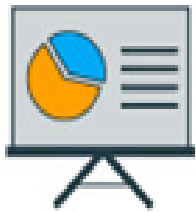
Applied Problem Solving



Data Analysis



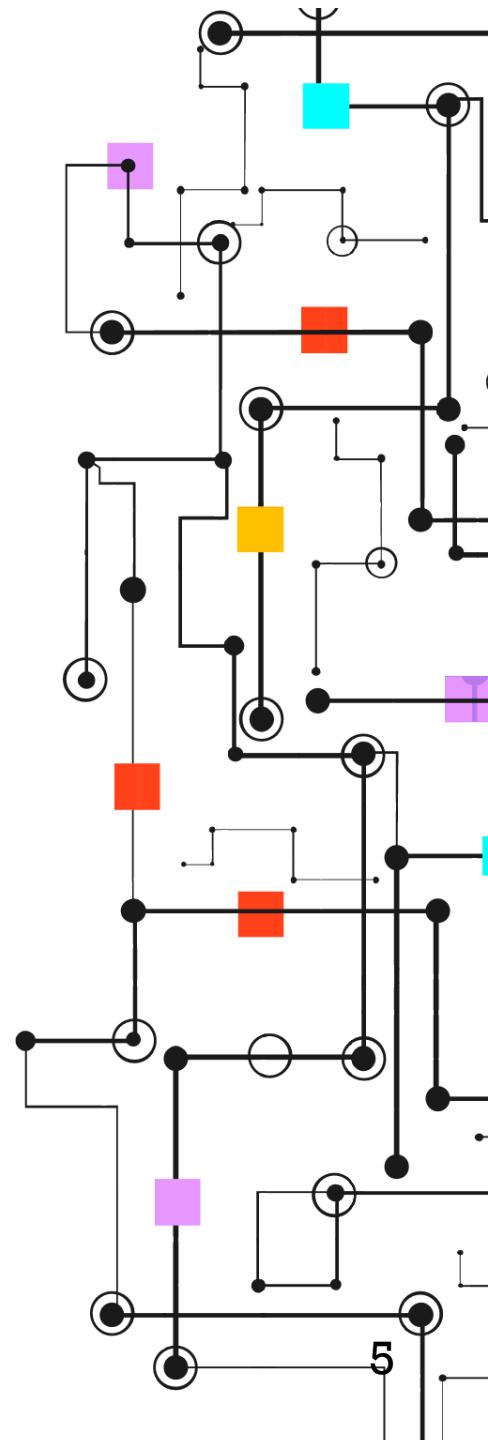
Analytical Models



Decision-Making

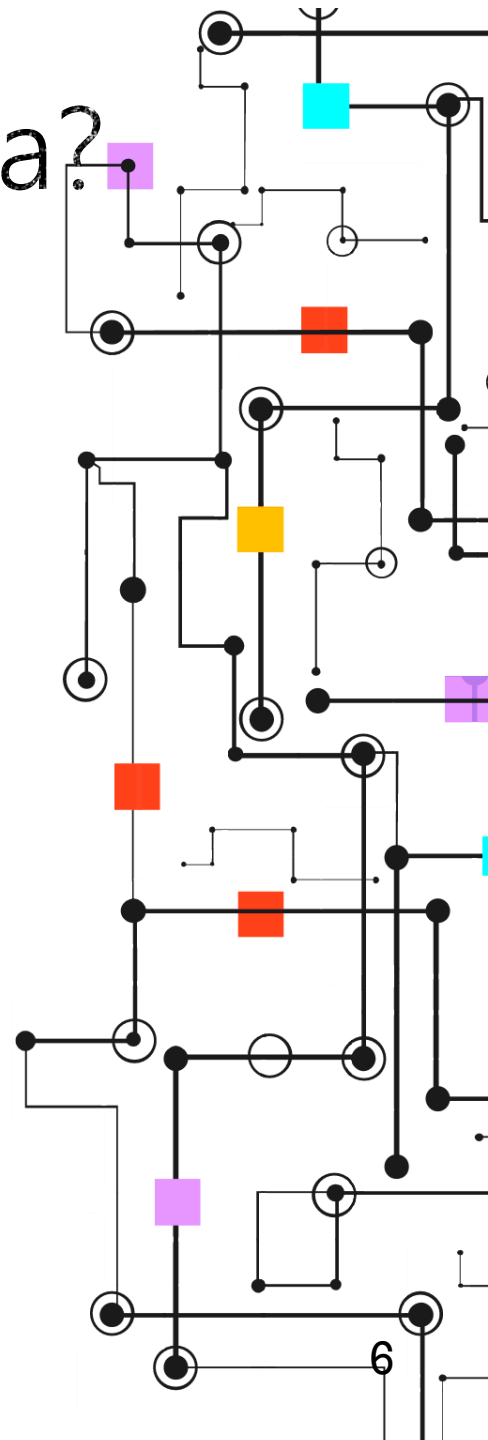


Database Management



# Como atender a demanda?

- Empresas, Governos e Instituições de Ensino não conseguirão preencher essa lacuna rapidamente
- A formação do profissional para trabalhar com dados é um desafio:
  - Identificação de talentos
  - Identificação de habilidades para um "cientista de dados"
  - Profissionais com experiências "pronto para analisar"



# Caminhos a seguir

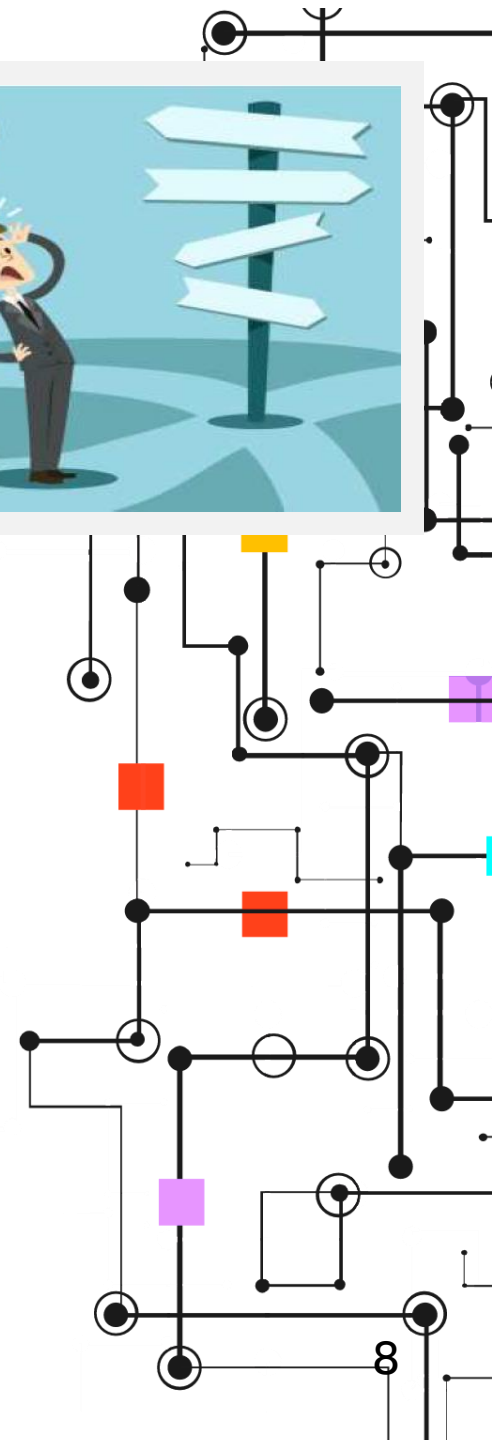
- Programas de mestrado e doutorados
- Cursos de Especialização
- Comunidades sobre o tema em BH
  - Behave Data Meetup
  - Eventos Fumsoft
  - Esse Workshop



# Caminhos a seguir

Especialização PUC Minas

- Banco de Dados
- Business Intelligence
- Ciência de Dados e Big Data





# Programação

Horário	Quarta - 22/mar	Quinta - 23/mar
18:00	Recepção - Credenciamento, Coffee Break e Networking	
18:30	Abertura	
18:50	As 10 principais tendências do BI para 2017 Helberth Soares – BHS   Kryptos	Ligando os pontos do Machine Learning Lorenzo Cuadros e Gustavo Mitt - Actar
19:30	Intervalo	Intervalo
19:40	Desenvolvimento de Inteligência de Dados com Base no Comportamento do Consumidor Marcelo Fantini – A3Data e FCA	Data Storytelling Luiz Mendes – Hekima
20:20	Intervalo	Intervalo
20:30	Analytics na Era Cognitiva Danilo Silveira – IBM	Mesa Redonda (UNIMED, UFMG) Mediador – Prof. Carlos Barbieri
21:10	Intervalo	Intervalo
21:20	Data Discovery - Veja toda história através de seus dados Solange Oliveira – Aditi	Os desafios para a implementação do “Novo BI” nas empresas Grupo LPJ
22:00	Encerramento	

Agradecemos  
sua **presença**  
e desejamos um  
ótimo **evento**.



PUC Minas

